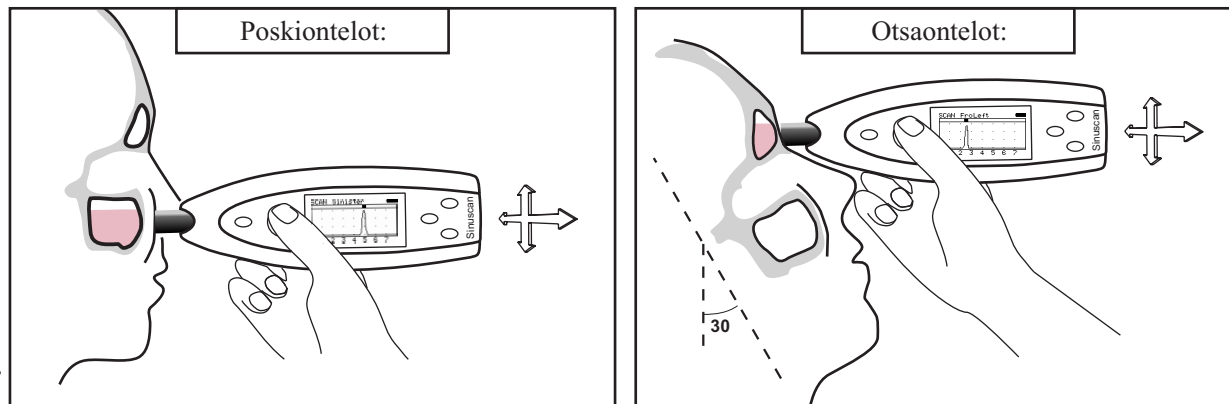


SINUSCAN 201

Pikaohje

Skannaaminen Sinuscan 201:llä:

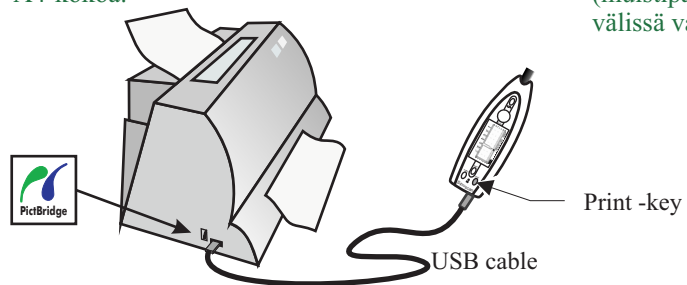
- Käynnistä laite painamalla SCAN-näppäintä.
- Laita ultraäänigeeliä anturin päähän.
- Vie laite tutkittavan alueen kohdalle ja paina anturi *kevyesti* ihoa vasten.
- Tarkkaile näyttöä samalla, kun *hitaasti* siirtelet ja kääntelet laitetta tutkittavalla alueella.
- Voit pysäyttää skannauksen painamalla SCAN-näppäintä, kun sopiva kuvaaja on saatu näytölle.




Mittausten tulostus:

- Varmista, että Sinuscanissa on virta päällä, eikä laite ole skannaustilassa.
- Kytke Sinuscan tulostimeen USB-kaapelilla.
- Paina Sinuscanin PRINT-näppäintä kerran, jolloin tulostus käynnistyy.
- Kun tulostus on valmis, irrota Sinuscan tulostimesta.

! Suositeltava paperikoko on 4 6 tuumaa. Joillain tulostimilla voidaan käyttää myös A4-kokoa.

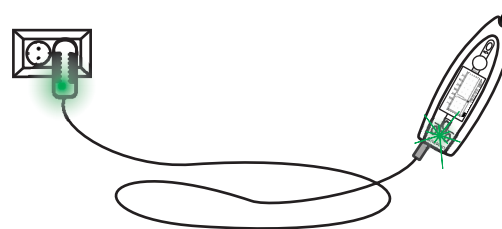


! Jokaista onteloa skannattaessa on kyseisen muistipaikan oltava valittuna. (muistipaikkaa voidaan skannausten välissä vaihtaa -näppäimellä).

Akun lataus:

- Liitä latauslaitteen liitin Sinuscan 201:een.
- Kytke latauslaite verkkoon.

! Kun latauslaitteeseen on kytketty virta, siinä palaa jatkuva vihreä valo.



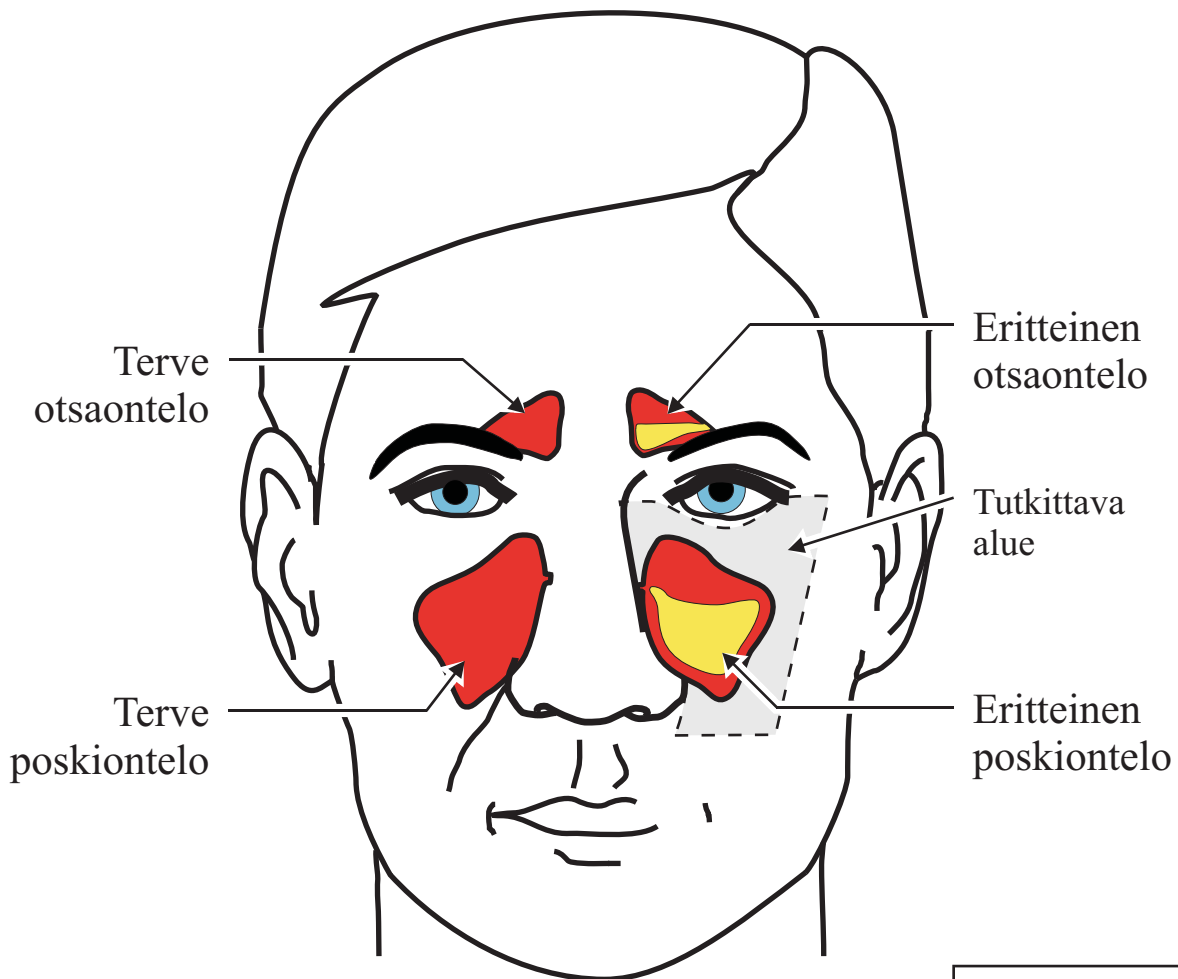
! Sinuscan 201 -laitteen latausvalo vilkkuu, kun lataus on käynnissä. Kun akku on täynnä, laitteen latausvalo palaa jatkuvasti.

! Nimellinen latausaika tyhjälle akulle on 14 tuntia.

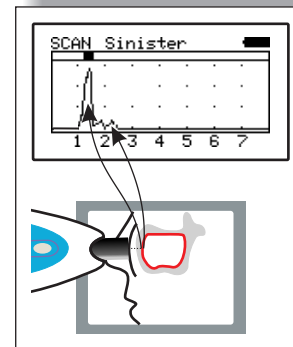
! Akku ei yllilataudu, vaikka latauslaite olisi kytkettynä kauemmin kuin 14 tuntia.

SINUSCAN 201

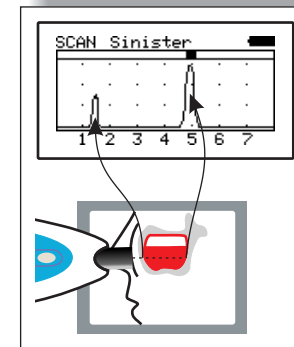
Pikaohje



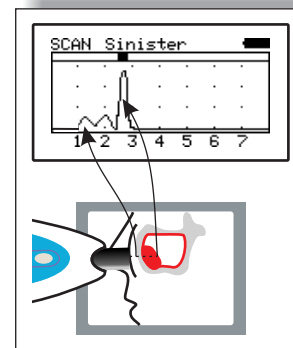
 0537
 Valmistaja:
 Mediq Suomi Oy
 Luomanportti 3
 FIN-02201 ESPOO
 FINLAND



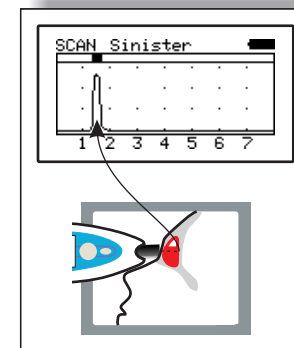
Terve poskiontelo
 Ei käyrää tai käyrä
 0 ja 1,5 cm välillä.
 Negatiivinen löydös



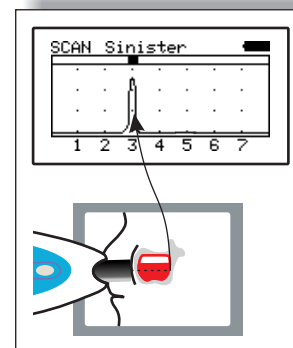
Nestepinta poskiontelossa.
 Käyrä 3,5 ja 6 cm välillä
 Positiivinen löydös



Kysta tai polyyppi
 poskiontelossa.
 Käyrä 2 ja 3 cm välillä.



Nestepinta otsaontelossa.
 Käyrä 1 ja 3 cm välillä.
 Positiivinen löydös



Lapsen poskiontelon
 nestepinta.
 Käyrä 2 ja 4 cm välillä.
 Positiivinen löydös