

DIABETEKSEN HALLINTAAN

# SmartLog

VERENSOKERIMITTAUSTEN  
PURKU- JA HALLINTAOHJELMA



Vain yhteensopiviin CareSens-verensokerimittareihin

## ÄLYKÄS

- Piirtää mittaustuloksista monipuolisia kaavioita
- Ennen ateriaa/aterian jälkeen & vuorokausianalyysi
- Ateria-aikojen ja glukoosin tavoitearvojen muokkaus

## HELPPO

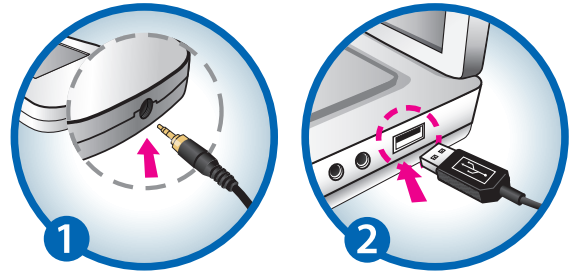
- Nykyaikainen käyttöliittymä
- Osaa yhdistää useamman mittarin tiedot yhteen
- Liitetään tietokoneen USB-porttiin

## LAITTEISTOVAATIMUKSET

- Vähintään 500 MHz Intel Pentium III, RAM: 512 MB sekä 200 MB kiintolevy
- Käyttöjärjestelmä: Windows® XP Home, Professional (SP2 tai uudempi), Windows® Vista (32-bit/64-bit), Windows® 7 (32-bit/64-bit) tai Windows® 8 (32-bit/64-bit), Mac OS 10.8 tai uudempi
- USB portti, SmartLog-USB-tiedonsiirtokaapeli
- Yhteensopiva CareSens-mittari, esim. CareSens N, -N POP, -N NFC, -N Premier, -Dual, -PRO

## OHJELMAN LATAUS JA KÄYTTÖNOTTO

- Lataa SmartLog-verensokerimittausten purku- ja hallintaohjelma internet-osoitteesta [www.i-sens.com/smartlog](http://www.i-sens.com/smartlog)
- Ohjelman asennuksen jälkeen kytke verensokerimittari SmartLog-USB-tiedonsiirtokaapelilla tietokoneen USB-porttiin
- Käynnistä verensokerimittari ja odota, kunnes mittarin ruudulle ilmestyy teksti PC - mittari on nyt valmiina purkamiseen
- Sovelluksen käyttökieliä on yli kymmenen, mm. suomi, ruotsi ja englanti
- Käyttöohjeet löytyvät sivun KOTI oikeasta reunasta



## VERENSOKERIMITTAUSTEN PURKU- JA HALLINTAOHJELMA



### MARKKINOIJA SUOMESSA

Mediq Suomi Oy, Riihitontuntie 7 D, 02200 Espoo  
Puhelin 020 112 1510, asiakaspalvelu@mediq.com, www.mediq.fi